

INCONSO LOGISTICS SUITE

VOTRE BESOIN.
NOTRE SOLUTION.
C'EST LA COMBINAISON.



Une solution
unique

INCONSO LOGISTICS SUITE

Logiciels, technologie et services



Une plateforme pour l'optimisation des processus intra- et extralogistiques

inonso Logistics Suite est une plateforme dédiée à la gestion des processus logistiques. Elle regroupe de nombreuses fonctionnalités nécessaires pour la planification, le pilotage et le contrôle de réseaux logistiques. Ces fonctionnalités sont proposées via différentes solutions comme les logiciels de gestion d'entrepôt **inonsoWMS** et de gestion de transport **inonsoTMS**, de gestion de la cour **inonsoYMS** et de planification et contrôle des réseaux logistiques **inonsoSCE**. inonso Logistics Suite permet d'optimiser les processus dans leur ensemble ou individuellement. Elle garantit une plus grande visibilité et un meilleur suivi des situations en temps réel et fournit des outils d'aide au développement de stratégies,

à la simulation, la planification, l'exécution et au contrôle des processus opérationnels. inonso soutient ses clients dans l'exécution des opérations logistiques à tous les niveaux : stratégique, opérationnel et de contrôle. La collaboration avec les partenaires ainsi que la coordination de la planification, de l'exécution et du contrôle de l'ensemble de la chaîne d'approvisionnement, sont garanties et facilitées. Le client tire profit de ce spectre unique d'intégration lors de la planification et de l'exécution des processus logistiques.

Une plateforme technologique moderne

inconso Logistics Suite est basée sur une technologie moderne et ouverte, ergonomique et qui peut être déployée en mode web. Le mode web permet une intégration moderne dans l'environnement informatique local et facilite l'échange de données avec les partenaires externes. Les composants sont indépendants de la plateforme et leur intégration est flexible.

Full Managed Services

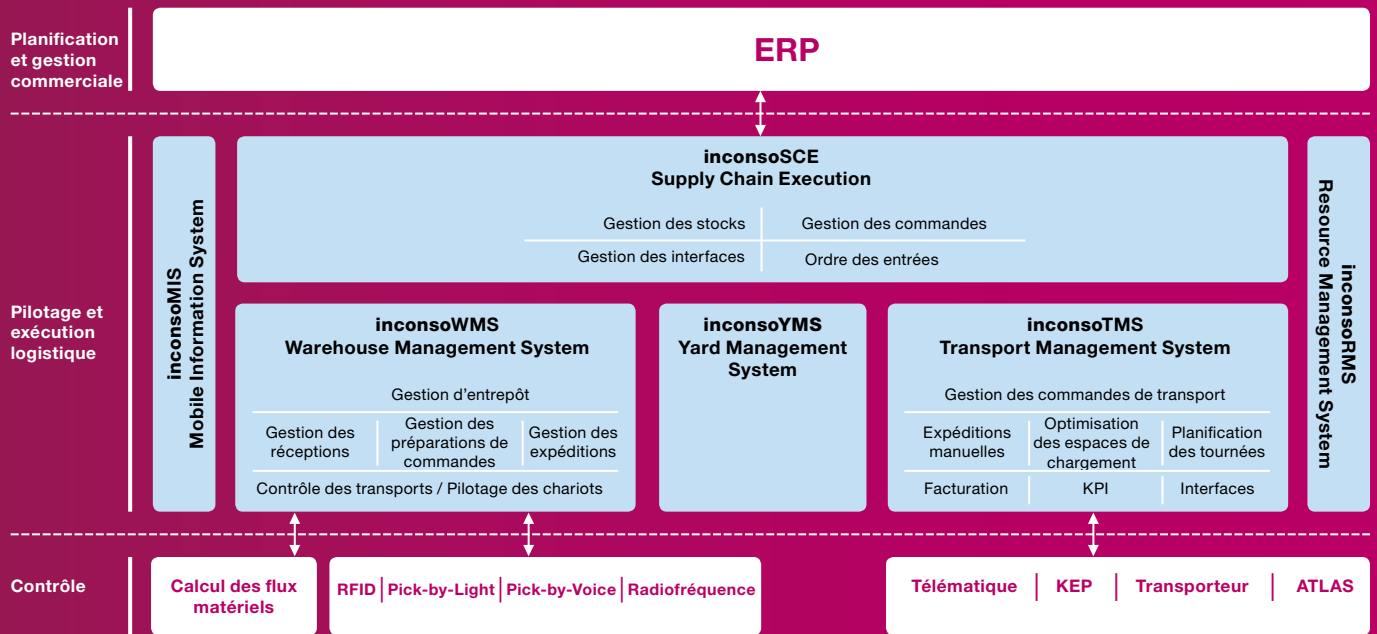
inconso édite et fournit des solutions logicielles mais propose également un large éventail de services annexes comme la gestion des migrations et l'accompagnement au changement, l'optimisation de bases de données, la livraison et l'installation de l'équipement WIFI ainsi que la vente et l'installation du matériel nécessaire au fonctionnement des solutions.

Avec son offre complète et sa longue expérience, inconso assure l'intégralité du chantier informatique en tant que maître d'oeuvre. En complément de la maintenance des produits fournis par licence, inconso propose un support pour garantir le bon fonctionnement des processus. inconso peut soulager le client de toute la maintenance informatique.

inconso aide ses clients à exploiter au mieux leur marché, leurs qualités et leurs services, en se concentrant sur leur cœur de métier. En d'autres termes, inconso aide ses clients à satisfaire leurs propres clients. Pour cela, inconso peut compter sur l'engagement et la motivation des experts en informatique et logistique qui composent ses équipes.

inconso est certifiée ISO 9001. Gérer les projets avec professionnalisme et en suivant les meilleures pratiques est au cœur de la politique de la société.

LA GAMME INCONSO LOGISTICS SUITE



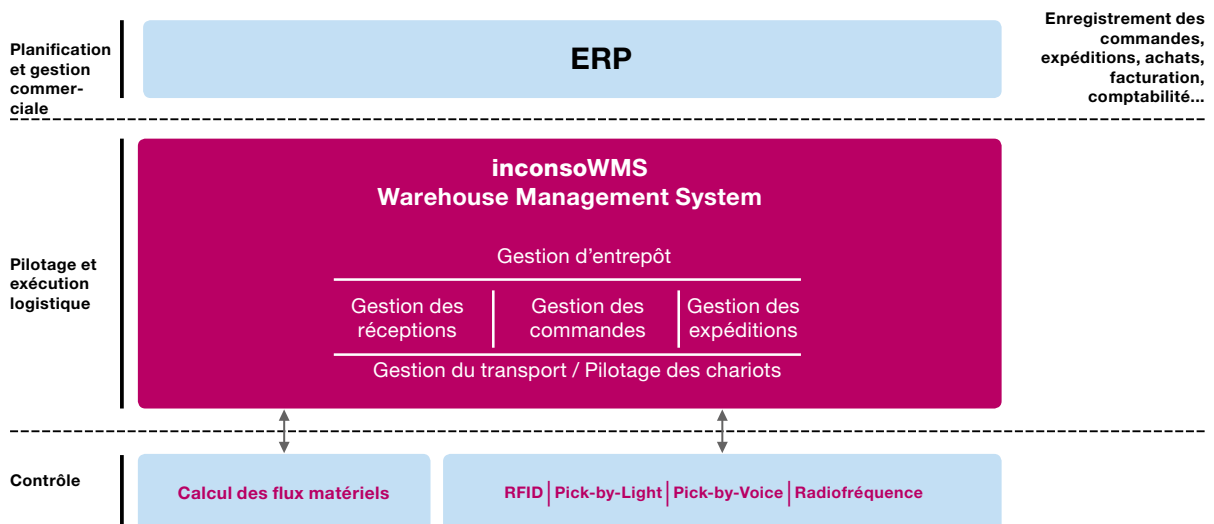
La gestion d'entrepôt avec inonsoWMS

inonsoWMS - une architecture et une technologie innovantes, des composants basés sur des processus métiers, flexibles, multi-clients pour plus de visibilité et de configurabilité.

Des délais de livraison plus courts, le respect des rendez-vous et la qualité des livraisons sont des avantages concurrentiels. Pour passer devant ses concurrents, mieux vaut convaincre ses clients avec des services performants : étiquetage des articles, emballage des marchandises, gestion et traitement des retours, montage des articles en kit à la livraison et bien d'autres services personnalisés. Le mot d'ordre est le suivant : chaque client est unique. Tout doit aller vite, on doit pouvoir faire des développements spécifiques ou mettre en place des solutions sans interrompre l'activité. L'évolution des contraintes rend les

opérations au sein de la logistique très complexes. Pour le contrôle des entrepôts et des systèmes d'automatisation, l'essentiel est la flexibilité, synonyme de plus grande performance. Et c'est justement le point fort de la suite.

Le résultat : c'est une plus grande capacité de réaction, des taux d'erreur réduits, une meilleure affectation des ressources et des temps de traitement réduits. Ces facteurs contribuent durablement à la croissance de la performance et à la garantie de la qualité.



Traitement de l'information pour la solution inonsoWMS



Dans la gestion
d'entrepôt,
ce qui compte ce n'est
pas quoi mais plutôt
comment

L'intégration des solutions d'inonso dans l'environnement informatique existant et la collaboration avec les partenaires sur le réseau sont facilitées par des connecteurs standards. De la même manière, on peut connecter sans problème des sous-systèmes, comme des équipements radiofréquence, des systèmes pick-by-voice, pick-by-light, RFID, des instruments de pesée ou différents systèmes automatisés.

Pour atteindre une performance maximale, il faut non seulement optimiser les processus mais également garantir la compatibilité des logiciels et du matériel. Choisir inonso comme partenaire, c'est opter pour une source unique de conseils, conceptions, spécifications logicielles, et un fournisseur unique de logiciels, de matériels et de systèmes de transmission de données.

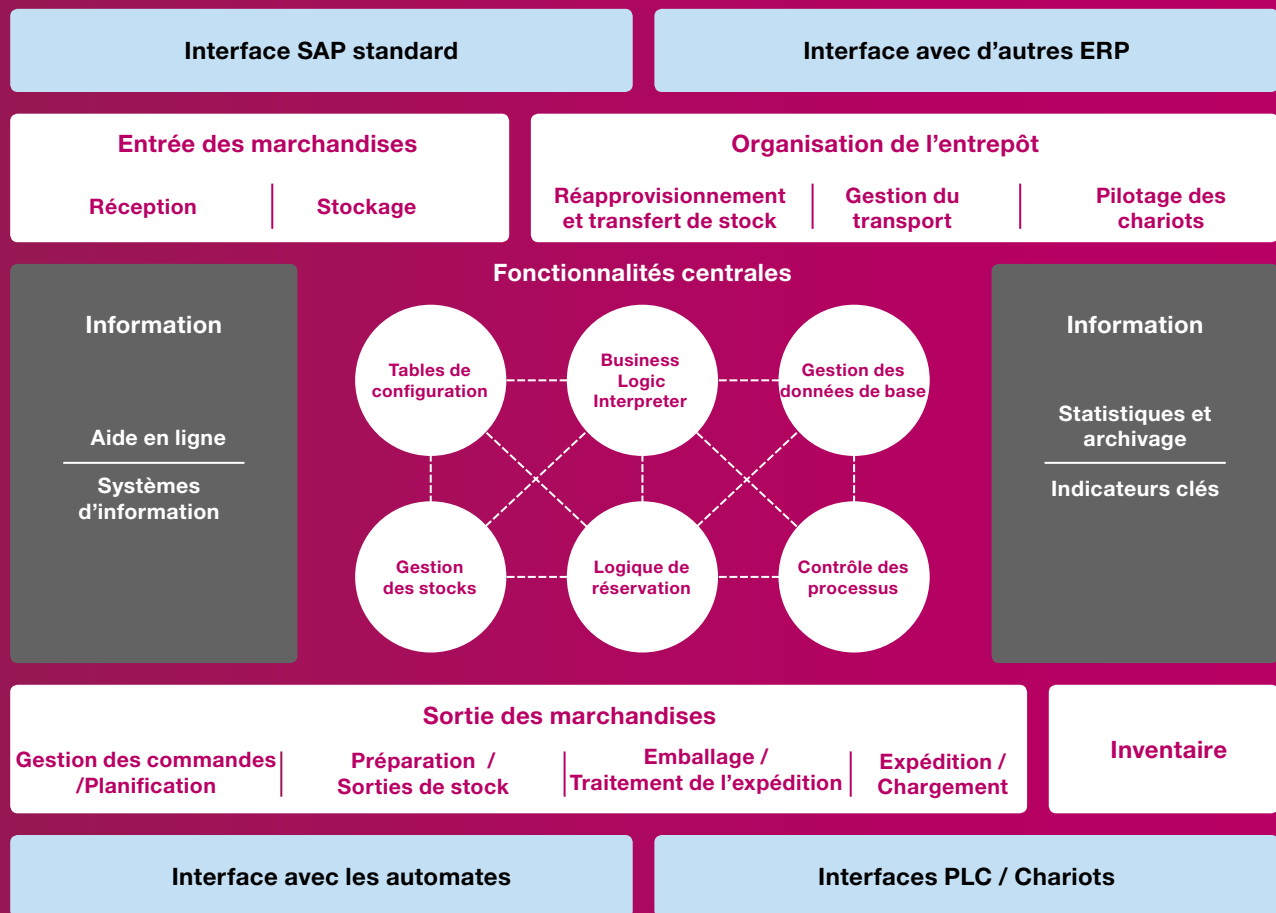
Les points forts d'**inonsoWMS** sont la couverture de l'ensemble des fonctions intra-logistiques, la flexibilité et la visibilité de ses solutions ainsi que la garantie de la performance. **inonsoWMS** rassemble de nombreux processus préconfigurés, qui permettent de prendre en charge les besoins avec un outil le plus standard possible.

inonsoBLI (Business Logic Interpreter), un outil de génération de workflow, apporte aux solutions d'inonso une grande flexibilité lors de la création ou l'adaptation de la solution installée chez le client ou en cas d'évolution des besoins. Aucune programmation n'est nécessaire, il ne s'agit que de configuration ou de paramétrage.

Les bénéfices : l'investissement en temps est moindre ce qui améliore la rentabilité et le système est plus stable, dans la mesure où aucune erreur de programmation ne peut avoir interféré.

Le module inonsoBLI est conçu de manière à permettre au client d'adapter lui-même ses stratégies après une formation rapide.

Aperçu schématique d'inconsoWMS



La gestion d'entrepôt avec inonsoWMS

Les points forts et les fonctionnalités

Les points forts d'inonsoWMS

Sa technologie innovante

- Architecture informatique moderne et compatible web
- Gestion des droits et des rôles différenciés
- Configuration individuelle des langues par utilisateur
- Personnalisation des interfaces par utilisateur

Sa flexibilité

- Multi-clients
- Multi-entrepôts et multi-sites
- Multi-langues
- Gestion des stocks par donneur d'ordre
- Workflows et stratégies configurables
- Générateur intégré d'écrans

Sa transparence

- Tableaux de bord logistiques et KPI
- Gestion intégrée des ressources
- Système d'information également disponible sous forme d'application mobile
- Documentation des réservations et des mouvements
- Traçabilité, suivi des lots et numéros de séries

Les fonctionnalités, les capacités et le niveau d'automatisation peuvent évoluer en même temps que les besoins

Aperçu des fonctionnalités d'inonsoWMS

- Entrée des marchandises
- Contrôles qualité
- Gestion des réapprovisionnements
- Système de contrôle du transport interne
- Pilotage des chariots
- Gestion et ordonnancement des commandes
- Préparation et sortie des commandes
- Emballage et préparation des expéditions
- Expédition et chargement
- Gestion des retours
- Inventaires
- Gestion des vides
- Tableaux de bord logistiques
- Statistiques et KPI

Pour prendre en charge toutes les typologies de besoin rencontrées dans les entrepôts – du simple entrepôt géré par papier aux grands entrepôts équipés de radiofréquence voire entièrement automatisés – **insonsoWMS** est disponible en deux versions, **insonsoWMS Standard** et **insonsoWMS eXtended**.

inonsoWMS Standard

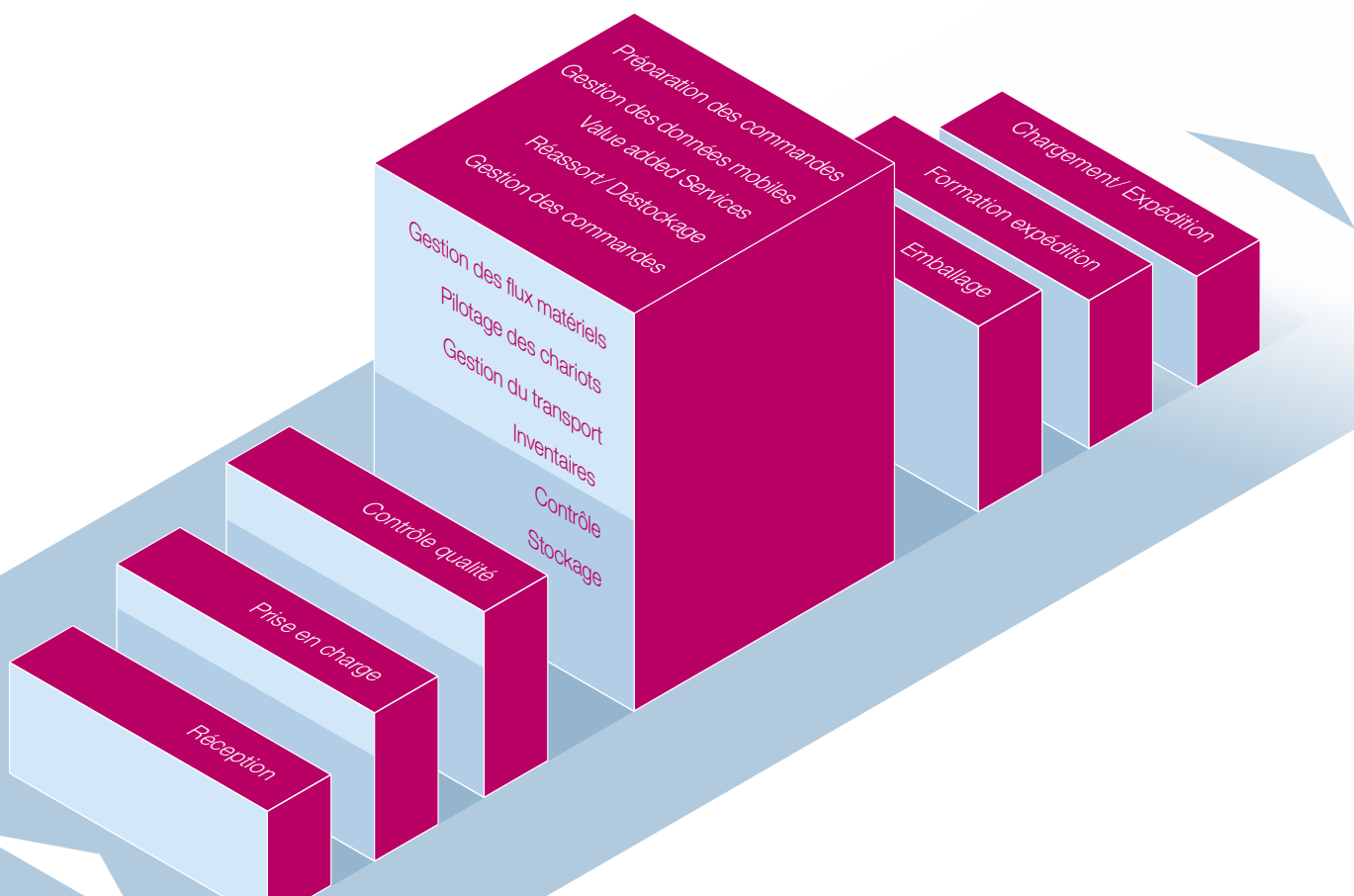
La solution **inonsoWMS Standard (S)** s'adresse aux entrepôts et centres de distribution de taille moyenne, dans lesquels les processus sont généralement exécutés manuellement ou avec des chariots élévateurs (pilotés par radiofréquence), pour un ou plusieurs propriétaires de stock. La configuration et la combinaison des différents modules débouchent sur une solution adaptée aux besoins du client. Des développements spécifiques et des adaptations personnalisées sont ensuite toujours possibles.

inonsoWMS eXtended

Un entrepôt n'est pas seulement un entrepôt. C'est le cœur de métier et l'expertise d'inonso. La solution **inonsoWMS eXtended (X)** se compose de plusieurs modules et peut évoluer en même temps que les besoins des utilisateurs.

Elle propose de nombreuses possibilités de configuration et de personnalisation et s'impose comme premier choix pour les centres de distribution ou de préparation de commande automatisés hautement complexes. Cela concerne par exemple la personnalisation ou les évolutions du spectre de fonctionnalités, les écrans ou encore les structures de données. L'utilisateur travaille donc avec un système proposant la maturité, la stabilité et l'ergonomie d'un système standard mais qui correspond à une solution sur-mesure grâce à ses fonctionnalités et son adaptation à la problématique spécifique du client. Des modules de communication pour connecter des composants d'automatisation avec les systèmes de planification des transports ou les systèmes de planification des flux viennent compléter l'éventail de fonctionnalités d'**inonsoWMS X**.

inonsoWMS :
des modules pour chaque processus
permettent des développements personnalisés

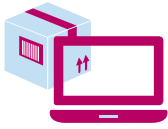




Les Add-ons inconsoWMS

Vous avez installé la solution idéale de gestion d'entrepôt.

Et vous avez besoin maintenant de la compléter avec d'autres fonctionnalités ?



inonsoSDS

Expédier en toute tranquillité

inonsoSDS est un module qui permet de créer très rapidement de nouveaux comptes clients et d'ajouter facilement de nouveaux transporteurs. Les fonctions standards sont le traitement des données, l'optimisation des routes, la création d'étiquettes d'expédition, l'impression automatique de listes de livraisons et la notification d'envoi au transporteur. Il existe d'autres fonctions additionnelles comme la transmission des routes et des frais de transport, les mises à jour des itinéraires, l'analyse des informations et des statistiques, l'expédition manuelle, la ré-impression d'étiquettes, l'annulation de colis ou encore la fonction Track&Trace. Ce module peut s'intégrer directement dans inonsoWMS mais aussi dans d'autres systèmes grâce à des interfaces standards.



inonsoVMS

Préparation assistée par la voix

inonsoVMS (Voice Management System) garantit l'exécution parfaite des processus gérés par commande vocale tels que la préparation de commande, la réception et l'expédition de marchandise, les inventaires et le transport. Avec les mains et le regard libres l'opérateur se concentre uniquement sur les articles à manipuler. Il gagne en productivité et en qualité d'exécution. De plus, inonsoVMS permet l'utilisation en parallèle de lecteurs de codes à barres et de terminaux portables sans avoir à changer de mode de fonctionnement. Par exemple, le traitement de numéro de série peut être assisté par commande vocale tout en introduisant en parallèle un processus manuel de scann de ces numéros de série.



inonsoMFS

Une gestion efficace des flux matériels


Les centres de distribution modernes équipés de convoyeurs nécessitent des investissements très élevés. Pour garantir un retour sur investissement rapide, les capacités des systèmes doivent être exploitées au maximum et c'est là qu'intervient le système de pilotage des flux inonsoMFS (Material Flow System). Des fonctionnalités comme l'optimisation des stratégies et la détermination dynamique du meilleur itinéraire, la création et l'intercalage des missions, l'affectation de transport dynamique ou la construction séquentielle des commandes partielles sont standards dans inonsoMFS et garantissent un pilotage efficace et performant des flux matériels dans des systèmes hautement automatisés.



inonsoSIM

Simuler les flux avec précision

La simulation des flux matériels permet de réduire les risques lors du démarrage des projets dans les entrepôts automatisés. Les délais accordés à la réalisation des projets sont de plus en plus courts et les systèmes d'entrepôt et de flux matériels de plus en plus complexes, ce qui augmente le risque de dysfonctionnement au moment de la mise en production. Pour éviter cela, il est indispensable de tester la coordination des différents composants automatiques avec le logiciel de gestion d'entrepôt, dans des conditions les plus proches possible de la réalité en termes de technologie et de flux. Seuls des tests d'interfaces et de performance effectués préalablement et dans un système de test reproduisant toutes les conditions permettent une émulation exacte, sans nécessiter l'installation physique des convoyeurs et autres technologies qui équiperont l'entrepôt.



Chaque pot a son couvercle

Des versions Best Practice
développées à partir
d'inconsoWMS eXtended, pour
répondre aux besoins de certains
secteurs industriels spécifiques.

Solutions industries

inonsoWMS Automotive : la solution pour les sous-traitants automobiles

Basée sur la version inonsoWMS X, la solution préconfigurée pour l'industrie automobile a été conçue spécialement pour répondre aux demandes d'achat et de distribution logistique des constructeurs automobiles ou de leurs prestataires logistiques. inonsoWMS Automotive offre toutes les grandes fonctionnalités nécessaires dans une solution moderne adaptée au secteur automobile.

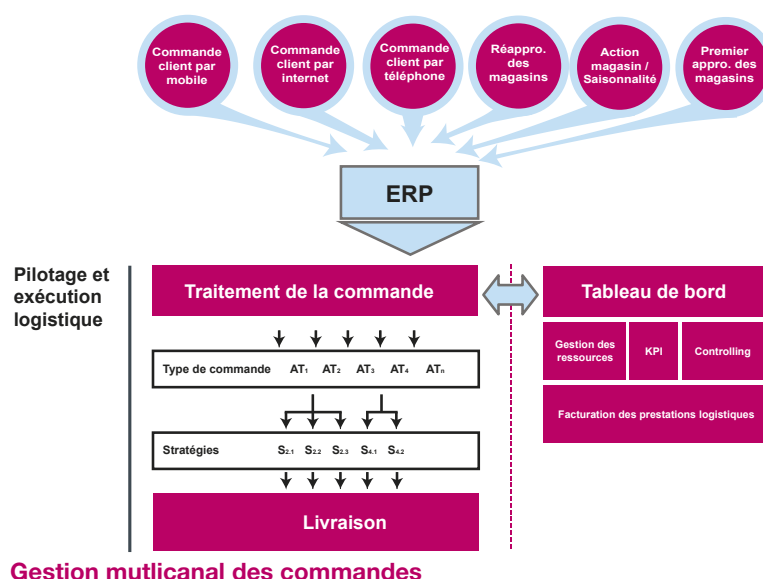
- Relation n-n entre les fournisseurs, prestataires logistiques et maîtres d'oeuvre
- Interfaces pour la communication avec les clients, fournisseurs et autres systèmes internes en format VDA,ODETTE et EDIFACT
- Suivi des chaînes de livraison et d'approvisionnement
- Gestion des conteneurs
- Gestion des avis de livraison
- Livraison en temps et en séquence - Just-In-Time / Just-
- In-Sequence (JIT/JIS)
- Préviation des fournitures

D'autres versions préconfigurées sont disponibles pour l'industrie chimique et pharmaceutique par exemple.

inonsoWMS E-Fulfillment : un système pour le multicanal

Le e-commerce se développe de manière durable et fait désormais partie intégrante de l'activité retail. La stratégie multicanal est devenue un modèle commercial d'avenir. Afin de répondre aux besoins des utilisateurs finaux à tout moment et en tout lieu, des concepts logistiques performants sont nécessaires. La solution Best Practice inonsoWMS E-Fulfillment a été développée en prenant en compte la planification cross-canal, l'ordonnancement et le pilotage de la logistique pour les entreprises de la distribution. Cette solution se caractérise, entre autres, par les points suivants... :

- Haut niveau de configuration et formation des lots flexible
- Ordres de commandes orientés sur les temps de Cutt-Off
- Processus de préparation des commandes configurables
- Gestion des retours intégrée, vérification des produits retournés et aide à la remise de la marchandise sur le circuit
- Gestion des expéditions intégrée avec inonsoSDS



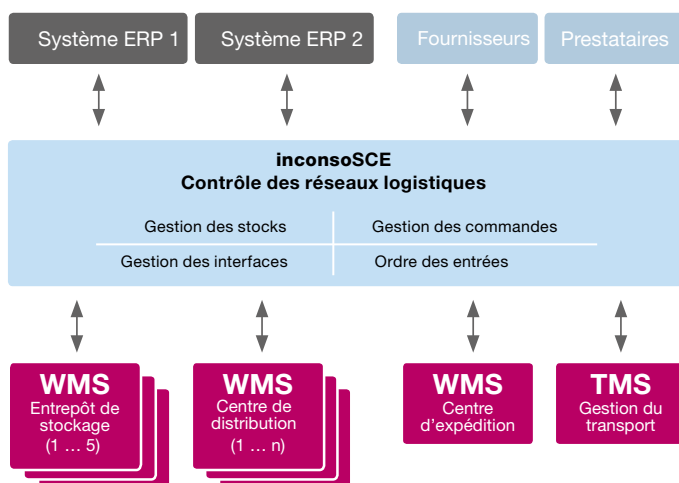
La gestion des réseaux logistiques avec inonsoSCE

inonsoSCE la visibilité des réseaux logistiques

Dès que les réseaux logistiques se complexifient, dès que les fournisseurs, les prestataires et les clients doivent être inclus dans l'aperçu des flux de marchandises et les inventaires, dès qu'il y a plusieurs niveaux de distribution, plusieurs entrepôts à gérer et contrôler, un vide se creuse entre le système ERP et les systèmes de pilotage d'entrepôt et des transports. inonso a une solution qui apporte toute la visibilité nécessaire : **inonsoSCE** (Supply Chain Execution & Visibility).

Cet instrument de contrôle logistique intervient entre les entrepôts, le transport et le système ERP et fournit une vue complète de tous les stocks sur chaque site, des stocks en transit, de la disponibilité des stocks et de l'utilisation des ressources. Différents écrans permettent de suivre en temps réel l'avancement des processus logistiques.

inonsoSCE comprend également un module centralisé de gestion des commandes et un module d'optimisation des réapprovisionnements. L'objectif est d'optimiser le réseau logistique sur plusieurs sites, piloter les transports et gérer les ressources tout en respectant les temps de livraison et le niveau de services demandé par les clients de l'utilisateur. Parallèlement, un contrôle performant et de qualité est réalisé à l'aide d'indicateurs clés collectés dans l'ensemble du réseau puis analysés. La centralisation des interfaces garantit la cohérence des données de base ainsi que la transmission des données aux différents sites et partenaires.



Modélisation, planification, simulation et contrôle opérationnel des différents systèmes avec inonsoSCE



CONTRÔLE
ET GESTION OPÉRATIONNELLE
DES RÉSEAUX DE DISTRIBUTION
NATIONAUX ET INTERNATIONAUX



Highlights

Gestion des stocks

- Gestion de toutes les unités logistiques
- Contrôle des transferts de stock et des réapprovisionnements entre les différents sites, et génération automatique de l'ordre de réception
- Gestion des stocks en transit
- Identification individuelle de l'unité de manutention
- Gestion des retours et des emballages vides

Gestion des interfaces

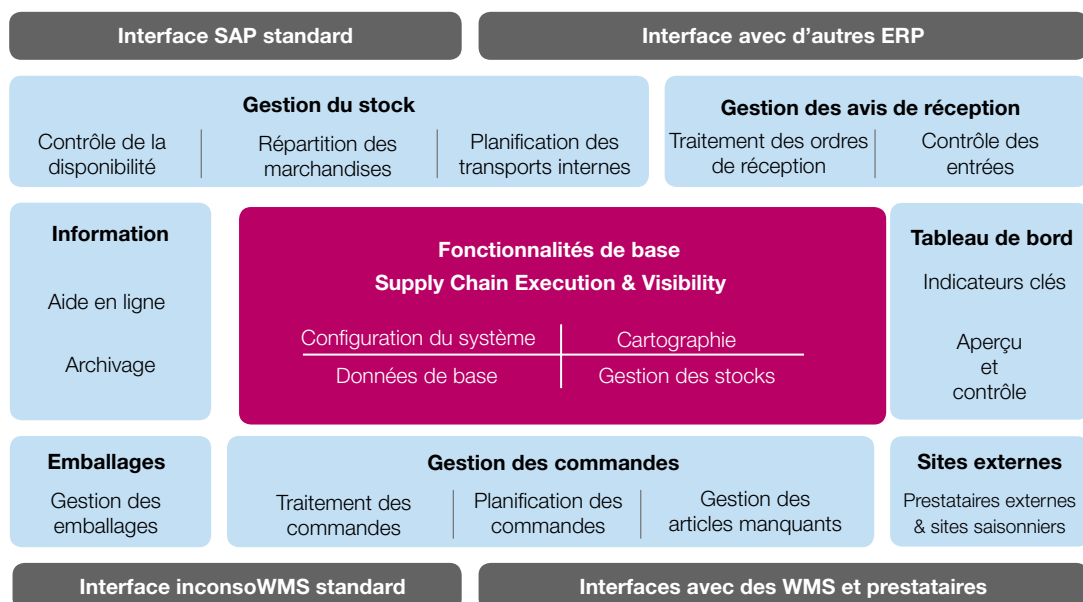
- Distribution des données de base
- Accumulation, tri, filtres pour les réservations de mouvements
- Interfaces standard pour la connexion avec l'ERP et tous les WMS et TMS
- Découplage de la logique de réservation ERP/WMS
- Interface de connexion avec les fournisseurs et prestataires externes

Gestion des commandes

- Interface centralisée avec les systèmes ERP pour la prise en charge des commandes
- Réservation du stock (Available To Promise)
- Affectation des commandes basées sur les unités logistiques
- Éclatement des commandes sur plusieurs sites
- Suivi du statut des commandes
- Interface de retour d'information aux ERP

Gestion des entrées

- Prise en charge des ordres de réception issus de l'ERP
- Précision des ordres de réception grâce à une connexion directe avec les fournisseurs
- Possibilité de réaffecter la marchandise entrante en fonction des disponibilités
- Contrôle des transferts depuis les sites de stockage vers les centres de distribution
- Optimisation du transport
- Connexion avec les prestataires de transport



Aperçu de la construction modulaire d'inonsoSCE

La gestion du transport avec inonsoTMS

Gestion du transport modulaire et facilement configurable pour les chargeurs, prestataires logistiques et sociétés de transport classiques.

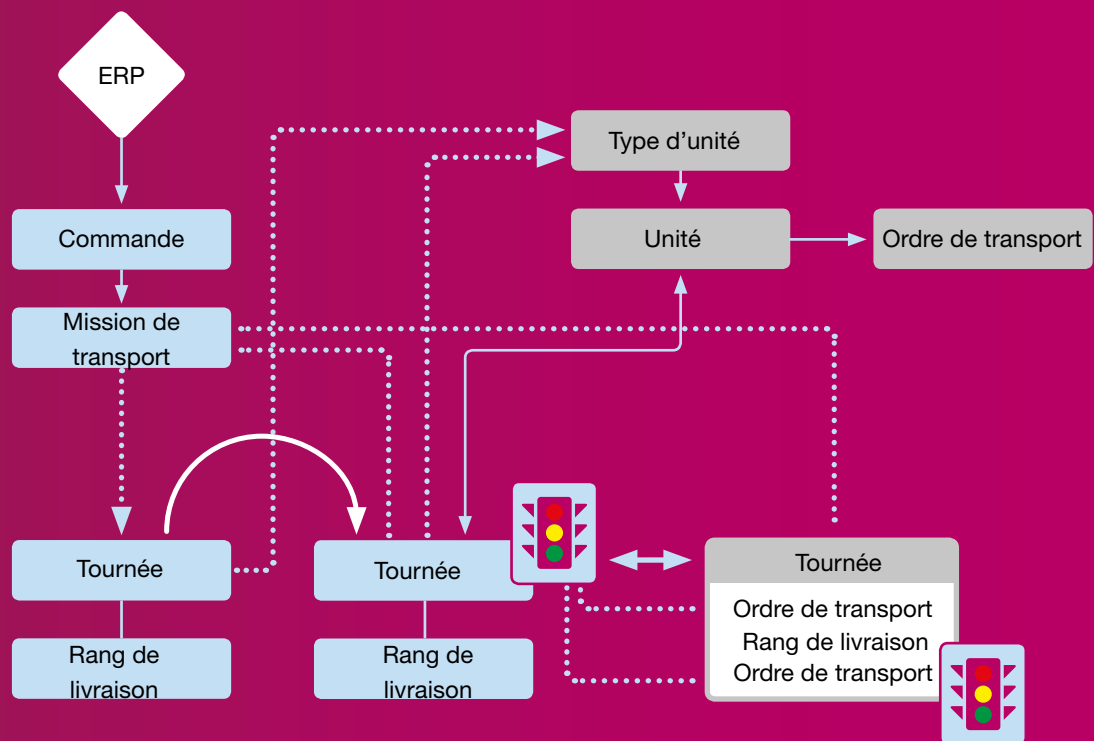
inonsoTMS est une solution modulable et configurable destinée aux chargeurs, prestataires logistiques et sociétés de transport. Elle s'intègre parfaitement dans les environnements informatiques et les processus existants chez le client grâce à des connecteurs standards.

inonsoTMS (Transport management System) permet de configurer différents types d'expédition et comporte des fonctionnalités permettant la planification manuelle ou automatique des commandes. Lors de la planification automatique, le système optimise le coût en utilisant des coordonnées géographiques, des règles et des restrictions. La planification peut être appliquée au transport en amont et en aval et transcrite à l'aide de tableaux, de graphiques et de cartes.

inonsoTMS inclut de nombreuses fonctionnalités telles que :

- Détermination du jour de livraison
- Gestion des ressources
- Expéditions
- Optimisation des routes et des tournées
- Optimisation du chargement (sur trois niveaux)
- Tracking & Tracing
- Suivi et tableaux de bord
- Calcul et facturation des coûts de fret
- Pilotage et contrôle
- Gestion documentaire





Processus d'expédition automatique avec inconsoTMS

LA PLANIFICATION DES TRANSPORTS

DANS DES RESEAUX LOGISTIQUES COMPLEXES

La solution **inonsoTMS** combine des procédures de planification de réseau logistique, la planification de tournées et l'optimisation dynamique de tournées. Elle est indiquée pour une intégration dans des réseaux classiques ou multi-noeuds. La complexité croissante des réseaux empêche souvent les processus d'optimisation dynamique d'atteindre leurs objectifs, forçant aujourd'hui souvent au découpage des réseaux en segments de plus petite taille.

Le système de gestion de transport **inonsoTMS** offre la possibilité de gérer de grands réseaux dans leur globalité.

Le module de planification opérationnelle calcule de nouvelles routes et tournées en se basant sur des données actuelles et historiques, des prévisions et des ordres. Un algorithme permet d'intégrer de nouvelles commandes dans les tournées.

En cas de divergence, des ajustements peuvent être réalisés manuellement.

Un tableau de bord avec des graphiques fournit toutes les informations mises à jour sur l'état et l'avancement des transports dans le réseau, permettant aux utilisateurs d'agir en amont plutôt que de devoir réagir en cas de problème.

La planification des processus de transport et d'entrepôt

Un ordonnancement amont est possible pour l'ensemble du réseau à partir du calcul des tournées et à l'aide d'informations et d'indicateurs de performance. Ainsi, l'utilisateur peut planifier tous les processus de préparation du transport ainsi que les tâches de préparation de commande, dont le lancement de vagues de préparation dans l'entrepôt.

L'utilisation individuelle ou combinée des processus

Les processus pour la planification manuelle ou automatique, l'optimisation fixe et dynamique des tournées peuvent être utilisés de manière combinée ou individuelle. Le niveau de priorité d'une commande est déterminé individuellement à l'aide de règles prédéfinies. Cette approche permet d'installer inonsoTMS pour prendre en charge différents modes d'expédition.

Valeurs ajoutées

- Utilisation combinée du module de planification des réseaux logistiques, de la planification de tournées et de l'optimisation dynamique de tournées
- Optimisation intégrée des espaces de chargement pour la transmission du nombre et du statut des unités d'expédition, pour la planification et l'optimisation des colis dans les espaces de chargement
- Optimisation intégrée des tournées pour la planification des commandes dans les transports
- Traitement de plus grandes quantités de données grâce au moteur d'optimisation
- Plateforme centrale permettant l'utilisation centralisée ou décentralisée d'inonsoTMS
- Transparence maximale de l'ensemble du réseau grâce à des outils de suivi et des tableaux de bord
- Intégration facile dans les environnements informatiques existant grâce à des connecteurs standards

Optimisation des espaces de chargement avec inconsolSO

Optimisation en 3D des espaces et unités de chargement



Optimisation des espaces de chargement

Le module d'optimisation de chargement inconsolSO (Load Space Optimization) offre à l'utilisateur un processus d'optimisation en 3D des cartons, des palettes et des espaces de chargement. Grâce aux puissants algorithmes d'inconsolSO, les articles sont affectés aux bons cartons en fonction des quantités et des volumes puis les colis sont empilés sur les palettes avant d'être chargés dans les conteneurs ou véhicules.

Les processus peuvent être exécutés en une à trois étapes et les résultats sont représentés sous forme de tableaux ou de graphiques. Ils peuvent être retravaillés en mode édition et des rapports peuvent être imprimés. Des paramétrages d'optimisation de tournée peuvent être pris en compte dans les calculs.

L'optimisation des espaces de chargement existe en deux versions :

- version autonome : cette version autonome peut être connectée à d'autres systèmes par des interfaces
- version module : dans cette version, l'algorithme est séparé de l'interface utilisateur. Elle est intégrée dans les gammes de produits inconsolWMS et inconsolTMS.

inconsolSO est également disponible en module complémentaire dans un environnement SAP. D'autres versions sont préconfigurées pour l'industrie chimique, pharmaceutique et agroalimentaire.

Les points forts d'inconsolSO :

- Optimisation multi-niveau des colis, palettes et espaces de stockage
- Prise en compte des dimensions et des restrictions d'orientation des produits
- Prise en compte des propriétés des espaces de chargement
- Prise en compte des imbrications
- Visualisation de différentes stratégies d'emballage et de chargement
- Édition des résultats pour modification
- Prise en compte de nombreux paramètres de restriction

Utilisation :

L'outil d'optimisation de chargement peut être utilisé dans de nombreux cas, comme par exemple :

- Sélection des contenants à utiliser
- Détermination du nombre et du type d'unités d'expédition
- Détermination du plan de chargement
- Détermination du chargement des espaces disponibles (proactif et rétrospectif)
- Conseil client

Gestion de la cour avec inonsoYMS

Plus de visibilité et d'efficacité dans les transports




Gestion de la cour avec inonsoYMS

inonsoYMS (Yard Management System) optimise la gestion de la cour et des quais et permet de synchroniser des processus généralement indépendants. Pour planifier les chargements et déchargements, on réserve des ressources et des plages horaires. Une meilleure utilisation des ressources, la réduction des temps d'exécution et d'attente des véhicules sont des indicateurs mesurables de performance accrue. Cette visibilité permet à l'utilisateur d'identifier rapidement les anomalies éventuelles et de prendre les mesures nécessaires à temps.

Les propriétés des espaces de chargement, des ressources et des équipements et leurs interdépendances sont décrites par des données de base. Les transports à planifier sont pris en charge par des connecteurs standards, saisis manuellement ou enregistrés dans le web. Ils sont optimisés par des algorithmes et le savoir-faire. Les statuts sont représentés sous forme de graphiques ou de tableaux.

- Inventaires des caisses mobiles et conteneurs
- Gestion intégrée et configurable des processus pour un contrôle flexible des tâches
- Planification et réservation de ressources et créneaux horaires
- Prise de rendez-vous pour le chargement et le déchargement en fonction des horaires, de la priorité et de la capacité
- Traitement des mouvements par radiofréquence ou systèmes mobiles Voice-over-IP
- Identification et localisation automatiques par systèmes transpondeurs
- Contrôle vidéo au départ et à l'arrivée
- Tableaux de bord pour garantir la visibilité des mouvements

An aerial photograph of a complex maze made of hedges. A wooden walkway with a railing is visible in the bottom right corner. A large, semi-transparent red diamond shape is overlaid on the center of the maze, containing white text.

Tous les processus logistiques
en un coup d'oeil :
un tableau de bord offre la
visibilité sur tous les processus

Savoir où l'on va avec inconsolis et inconsomis



Logistics Information System

Surveillance des réseaux logistiques

La mise à disposition automatique de données à jour et pertinentes sur les processus est essentielle pour une rentabilité optimale et une croissance continue de la performance, tant en ce qui concerne l'entreposage que le transport. Les tableaux de bords fournissent un aperçu complet de tous les processus.

Des représentations claires et facilement interprétables des différentes situations permettent de détecter au plus vite d'éventuels problèmes ou blocages. Le système, basé sur une technologie très moderne, est entièrement configurable.

Le tableau de bord inconsolis (Logistics Information System) garantit la visualisation de l'avancement des processus en temps réel. Grâce à des tableaux de bord opérationnels et l'utilisation de dialogues IWF, il est possible d'intervenir directement sur les processus.

incons propose par ailleurs la prise en compte des historiques de données statistiques et indicateurs (KPI). La possibilité de consulter ses tableaux de bord sur tablettes ou smartphones accroît considérablement la transparence des processus.

Mobile Information System



Le développement rapide des technologies d'information – et en particulier la démocratisation des tablettes de plus en plus performantes – permet de réduire les temps de réaction et permet d'avoir à disposition le plus rapidement possible un aperçu des processus et des indicateurs clé. Tandis que dans les entrepôts, on a plutôt recours à des terminaux portatifs robustes ou développés spécialement pour les chariots et véhicules de transport, on préfère, en dehors de l'entrepôt, utiliser des tablettes et smartphones multifonctionnels. Pour pouvoir prendre des décisions à tout moment et de n'importe où en ayant toutes les informations nécessaires, il faut une application performante. Avoir accès immédiatement à des indicateurs à jour dès la mise en route de l'application, c'est ce que propose inconsomis (Mobile Information System).

Les indicateurs deviennent mobiles

inconsomis permet de consulter les données de tous les produits de inconsolis Logistics Suite, comme par exemple inconsomisWMS, sur son mobile ou sa tablette. L'utilisateur a donc accès à ses processus logistiques n'importe quand et depuis n'importe où.

Les points forts d'inconsomis

- Consultation des KPI d'inconsolis Logistics Suite, SAP ou d'autres systèmes externes
- Configurable en plusieurs langues (ex : anglais, français et allemand)
- Différents types de dialogues (diagrammes en bâtons, diagramme de Gantt, tableaux)
- Connexion de plusieurs entrepôts
- Filtrage des données intelligent et dynamique
- Consultation des KPI selon divers critères (nombre, poids, quantité, volume)
- Fonction de zoom pour afficher les données
- Niveaux de détails (comme le jour, la semaine ou l'heure ou encore les préparations de commande de la semaine avec le jour, l'heure et l'endroit).

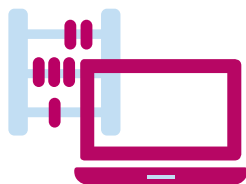


Avec inconsoMIS, les indicateurs deviennent mobiles



Facturation des prestations avec inconsolSA

Conception personnalisée des processus – Facturation plus facile



Facturation des prestations avec inconsolSA

inconsolSA (Logistics Service Accounting) est une solution standard conçue spécialement pour les prestataires logistiques. Cette solution facture automatiquement les prestations et services effectués pour des tiers. Les facturations sont basées sur les tâches individuelles et les informations de stock sont issues des systèmes opérationnels ou saisies manuellement. Ces données sont automatiquement consolidées dans le système à partir d'intervalles de facturation définis et de calculs basés sur des algorithmes puis envoyés au système comptable via une interface.

- Génération facilitée, avec possibilité de traitement manuel, de crédit (globaux ou partiels) et de factures de correction à partir des originaux avec garantie de conservation des conditions initiales

Visibilité externe

- Configuration libre des niveaux de consolidation clients et services spécifiques pour la justification des prestations logistiques facturées
- Génération de notes de crédit et de factures de correction avec référence aux documents initiaux et justificatifs

Les points forts

Visibilité en interne

- Différenciation, référencement et sauvegarde de toutes les informations pertinentes pour la facturation des processus

Augmentation de la qualité et de la performance, réduction des coûts

- Récupération automatique des informations sur les prestations fournies auprès des systèmes opérationnels
- Détermination du prix et facturation à partir des données de bases

La flexibilité

- Fréquences de facturation paramétrables par client et service
- Possibilité d'ajouter des descriptions pour les services
- Possibilité de facturer des services spécifiques sans besoin de configurer toutes les données de base
- Possibilité de personnaliser totalement la mise en page des documents en utilisant l'outil d'impression standard, large possibilité de paramétrage pour le tri et le paramétrage des justificatifs et l'envoi des documents

Gestion des ressources avec inonsoRMS

Planification optimisée des ressources opérationnelles et humaines



Gestion des ressources avec inonsoRMS

Quand on souhaite optimiser ses processus logistiques, la planification de l'utilisation de ses ressources, humaines et matérielles, joue un rôle essentiel. La question principale est de savoir si les ressources disponibles peuvent permettre de traiter les commandes existantes dans les délais impartis.

Le module de planification des ressources inonsoRMS (Resource Management System) permet d'évaluer si les tâches d'une période définie peuvent être remplies. Il considère la quantité de ressources matérielles et le personnel disponible. D'autres critères, comme les temps de travail ou le savoir-faire des opérateurs, sont pris en compte.

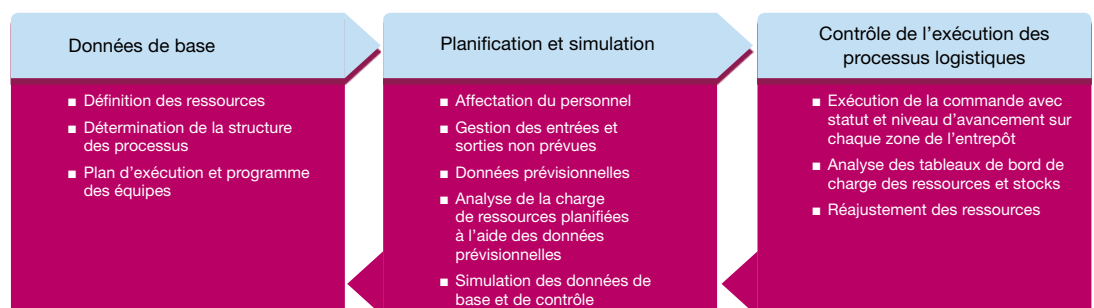
inonsoRMS regroupe les processus à exécuter en tâches comme par exemple la préparation ou le chargement. Le stock de commandes est réparti sur des espaces temps définis auxquels

sont affectées les ressources disponibles.

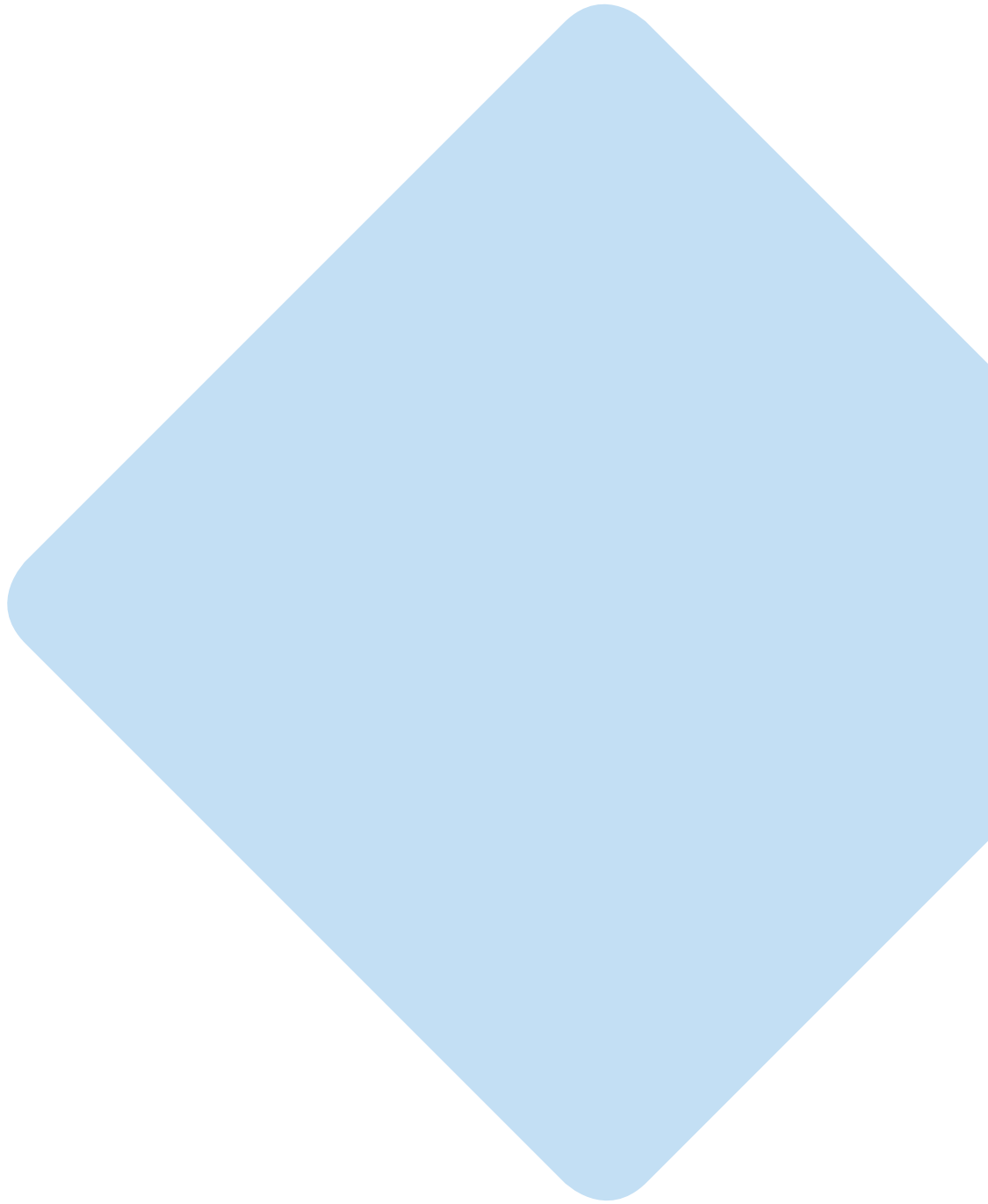
Les tâches sont donc associées à des temps d'exécution et à des ressources prédéfinis. Les ressources peuvent être les opérateurs, les postes de travail, les équipements et les appareils nécessaires à l'exécution des tâches.

Les tâches sont représentées sur un axe temporel selon un ordonnancement amont ou aval. Une durée standard est ensuite affectée à chaque tâche. Après son exécution, inonsoRMS transmet automatiquement la durée effective et adapte les valeurs utilisées pour les planifications ultérieures.

La planification et la simulation peuvent être traduites sous forme de diagrammes, représentant le taux d'utilisation de chaque ressource ou l'affectation globale des ressources en fonction des tâches et des zones de l'entrepôt.



Processus de gestion des ressources



inconso SAS

19 rue de la Villette
69003 Lyon · France
Tel. +33 (0)4 15 45 94 20
Fax +33 (0)4 15 45 94 39
www.inconso.fr
marketing@inconso.fr

Bureaux :

Bad Nauheim (siège social) / Brême / Dresde / Essen / Gallin / Hambourg /
Heidelberg / Cologne / Münster / Stuttgart / Lyon (FR) / Madrid (ES) / Barcelone
(ES)

